

増改築プラザ
リフォーム
情報

After

アイデア満載！ ほどよい距離感の三世代住宅

工期 120日
リフォーム面積 114.63㎡
工法・構造 木造

玄関には家族の写真を飾ることのできるニッチ棚を設置。動線上にあるので前を通るたびに家族の思い出が蘇り、ホッとする玄関に。



After

寝室には小上がりの畳コーナーを作り、ベッド代わりにしました。枕元はカウンターになっており、本や携帯置き場になります。



After

階段下の空間を活かし、リビングで過ごすご家族と離れずお仕事ができるご主人の書斎ができました。天井が低いので落ち着く空間です。

二世帯住宅 離れ 増築

雲南市 T様邸

After

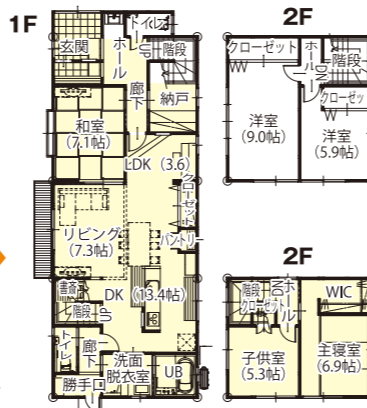


After



LDK入口の階段は腰かけて絵本を読むスペースにもGOOD。リビング上の梁が空間にあたたかみを加えています。

After



皆で一緒に暮らせる家に

ご両親は母屋、2人の妹は離れで生活をされており、そこにT夫妻が同居することになったのが増改築のきっかけでした。2階建の離れの家は築二十余年の離れの2階やトイレなど、使える部分はそのまま残し、玄関・廊下・和室をリフォーム。そこに増築というスタイルを取りました。

シンプルナチュラルな暮らし

米子市 H様邸
増築 二世帯住宅 離れ



After



After

白と木目を基調にした寝室。家具の色も合わせオシャレにコーディネート。隣接した広いウォークインクローゼットにはたっぷり洋服も収納出来ます。



After

ご主人の趣味や勉強をする為に設けられたこだわりの書斎。カウンターや棚板は置く物を考え高さなどを綿密に決めました。



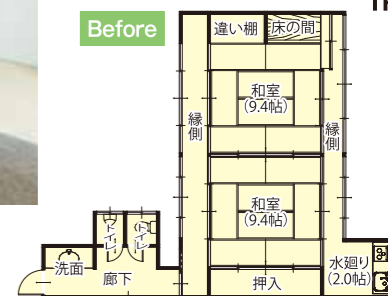
After

洗面脱衣室には洗濯物が干せるように可動式の物干しを設置しました。さらに奥には2層分のサンルーム。日当たりも抜群なので、どの季節でも洗濯物が乾きます。

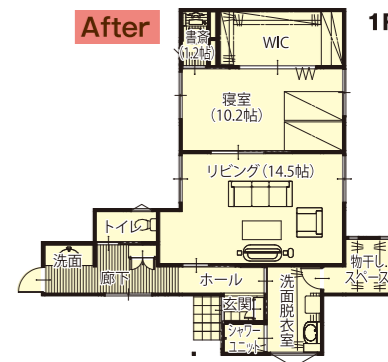


屋根は既存の瓦屋根を再利用し、曾於壁を新たにモルタルで塗り替えました。和風の瓦に合わせるために白のシンプルな外壁としました。

シンプルで暮らしやすい空間
ご実家に帰ることにされたH様。空いていた離れをリフォーム出来ないかというご相談からスタートしました。夜遅く帰った時にお祖母様やご両親に迷惑にならないよう、シャワールームと洗面脱衣室を増築し、リビングと寝室の空間は可動間仕切りを活用してシチュエーションごとに使い方を換えられるようにしました。機能的かつ思いやりのある空間となっています。



After



工期 離れ90日 母屋60日
リフォーム面積 離れ78.79㎡ 母屋42.14㎡
工法・構造 木造

4年連続リフォームコンテスト受賞!

2018年度LIXILメンバーズコンテスト



リフォーム部門 地域優秀賞
小規模リフォーム部門 敢闘賞

2018年度JERCOリフォームデザインコンテスト



全国部門 優秀賞
中四国大会 最優秀賞
中四国大会 佳作

2018年度TDYリモデルスマイル作品コンテスト



TOTO, DAIKEN,
YKK AP主催
ブロック別部門 優秀賞

中国地方初

リフォーム・リノベーションで 長期優良住宅認定を受けました

劣化対策	耐震性	メンテナンスしやすい	リフォームしやすい	バリアフリー対策
国土交通省から認められました	省エネ	居住環境	居戸面積	維持保全計画
			メリットは	所得税の住宅ローン控除/所得税の投資型減税 登録免許税・不動産取得税・固定資産税の軽減

耐震性や断熱性はもちろんのこと、メンテナンスのしやすさやバリアフリー対策など、長期にわたり良好な状態で使い続けることが可能な住宅のみが、「長期優良住宅」の認定を受けることができます。

増改築 PLAZA 増改築プラザ® 松江店 松江市袖師町2番32号 TEL0852-61-0777

米子店 米子市皆生3丁目12-11 TEL0859-36-8088

http://n-zoukaichiku.jp
増改築プラザ 検索
定休日: 毎週水曜日、第二火曜日

西日本ホーム株式会社
一般建設業許可番号 国土交通大臣(般-28)18110号
広告有効期限: 平成31年3月末日