

# 増改築プラザの最新リフォーム実例

NEW

雲南市 I様邸

## 家事動線とリビング改善で 家族ともっとつながる家



玄関には、家族用のシューズクロークを設置しました。

部屋数はあるのに使わない部屋が多く、使い勝手の悪い間取りと、夏は暑く冬は寒い我が家をなんとか出来ないかという要望からプラン設計をスタートさせて頂きました。使っていたりなかった日当たりの良い客間をLDKに間取り変更し、家族の顔を見ながら家事が出来るように対面キッチンにしました。また、全体の断熱材の入れ直しとサッシ交換を行い、断熱性能の向上をしました。その他にも、広い脱衣室の確保や、ご夫婦の寝室を1階にして生活動線を全て1階で完結出来るようにするなどの改修しております。真っ白な壁紙と建具、床はオークの無垢材でシンプルナチュラルに仕上げました。

家事動線と断熱改善で  
住みやすい家に

工期 120日  
リフォーム面積 134.84㎡  
工法・構造 木造



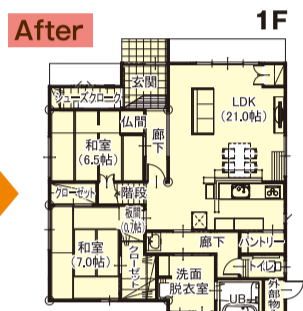
塗直しを行い、純和風の外観から真っ白でモダンな外観へと生まれ変わりました。



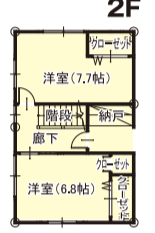
使っていなかった客間をLDKに間取り変更し、日当たりの良い広いLDKになりました。



家族の顔を見ながら家事ができるように対面キッチンにし、キッチンパントリーを作ることで充実した収納を確保しました。



この色のところが  
リフォーム部分です



雲南市 M様邸

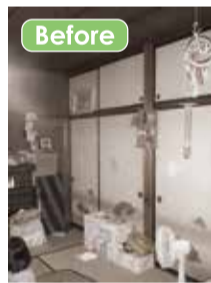
## 居心地の良いリビングで 家族の団欒を



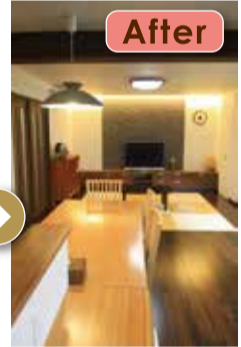
2階のサッシを交換し、外壁は既存のテイストを崩さないように漆喰で仕上げました。



After



TVボード上に間接照明を設置し、壁面には内装タイルでアクセントをつけました。

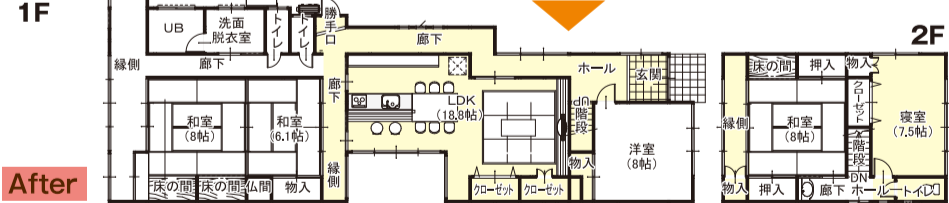
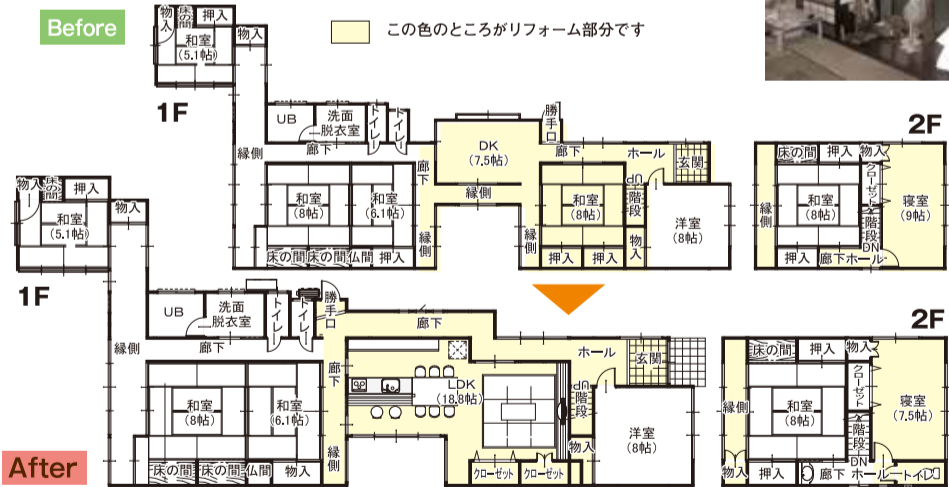


After

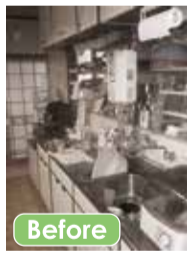
家族みんながふれあえるLDK  
キッチンまわりをリフォームしたいというご要望から、プラン設計をスタートさせて頂きました。キッチン・LDKの動線は、今回こだわったポイントになります。特にダイニングテーブルは、キッチンカウンターと同じ材料で作成させて頂きました。また、間接照明を設置して、テレビボードまわりの雰囲気にもこだわりました。中庭からの採光も重視し、とても過ごしやすいリビングに生まれ変わりました。

工期 90日  
リフォーム面積 94.46㎡  
工法・構造 木造

造作カウンターと同じ材料を使ったダイニングテーブルを設置しました。



After



Before



After

システムキッチンのすぐ後ろに食器棚・家電収納を設置し、使いやすい動線にしました。

リフォーム実績



ショールーム  
全国大会  
新人賞

LIXIL  
リフォーム部門  
地域優秀賞

安来市 I様邸



ショールーム  
全国大会  
奨励賞

松江市 T様邸



ショールーム  
中四国地方  
奨励賞

松江市 T様邸



ショールーム  
中四国地方  
優秀賞

松江市 I様邸

増改築  
PLAZA

増改築プラザ® 松江店 TEL0852-61-0777

松江市袖師町2番32号

パソコンからはこちら <http://n-zoukaichiku.jp>

増改築プラザ 検索

定休日:毎週水曜日、第二火曜日

西日本ホーム株式会社

一般建設業許可番号 国土交通大臣(般-28)18110号

広告有効期限:平成29年9月末日