

増改築プラザのリフォーム実例

**機能性だけではない
日常のおしゃれな空間**

ご両親の体を気遣ってパリアフリー化を考えたことを機に、以前店舗だった部分のリフォームを行い、居住スペースを拡張しました。

住みやすい機能性だけではなく、奥様目線の女性らしい空間デザインも取り入れて統一感のあるおしゃれな家づくりが成功しました。



シェルコ
中四国地方
奨励賞

三世帯

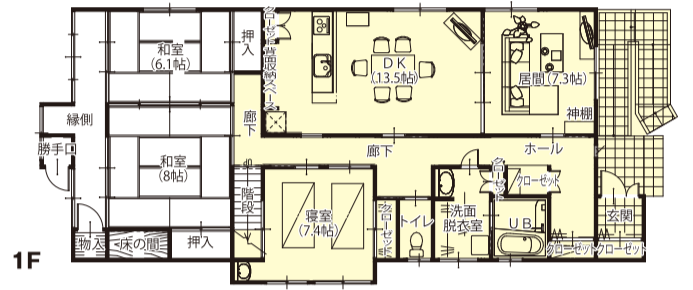
松江市 T様邸

洗練バリアフリー



工期 90日
リフォーム面積 91.19㎡
工法・構造 木造

この色のところが
リフォーム部分です

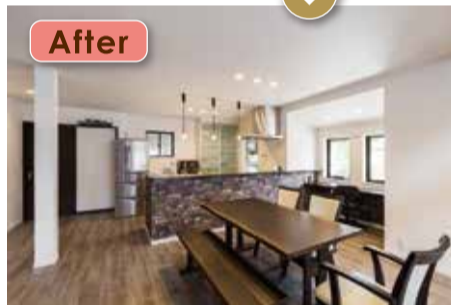
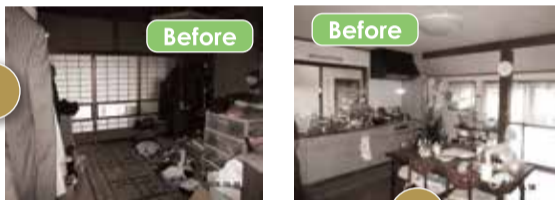


シェルコ
中四国地方
優秀賞

三世帯

松江市 I様邸

吹き抜けのある
明るく広いLDKを!



工期 120日
リフォーム面積 148.00㎡
工法・構造 木造

**家族がいついかに
過ごすLDK**

築四八年の母屋が、暗く・間取りが悪く使いにくいという相談を受け、プラン設計をスタートしました。LDKには吹抜けをつくり、間取り変更をすることで、明るく開放感があり2階からもLDKの動きがわかるように考慮しました。また、対面キッチン前にデスクスペースをつくり、家族一緒に長くすごせる空間としました。



増改築プラザにお気軽にご相談下さい。

- | 間取りの相談 | 予算の相談 |
|-----------------------------------|----------------------|
| ★古いお家だけリフォームできるの？ | ★これぐらいのリフォームでいくらかかる？ |
| ★2世帯にしたい。 | ★リフォームローンってどうすればいいの？ |
| ★LDKや生活動線を良くしたい！ | ★工事代金以外の予算は、どれくらい？ |
| ★収納を増やしたり2階を増築したい。 | |
| 工期の相談 | 補助金の相談 |
| ★これぐらいの工事で何日かかるの？ | ★今回のリフォームで補助金は受けれるの？ |
| ★工事は住みながらできるの？ | ★どんな補助金があるの？ |
| ★いつまでに完成したいけど、どんなスケジュールで進めればいいのか？ | ★その補助金はいつまでの期間有効なの？ |

- 有資格者
- | | | | |
|---------------|----|---------------|----|
| 二級建築士 | 6人 | 色彩コーディネーター | 1人 |
| 一級建築施工管理技士 | 3人 | 第二種電気工事士 | 1人 |
| 二級建築施工管理技士 | 1人 | 測量士補 | 1人 |
| 古民家鑑定士 | 1人 | 福祉住環境コーディネーター | 3人 |
| 耐震技術認定者 | 3人 | 宅地建物取引士(宅建) | 1人 |
| インテリアコーディネーター | 3人 | | |

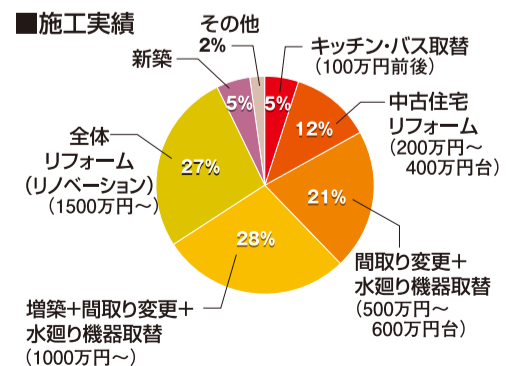
増改築プラザを選択される
お客様の想いとは……

- 1位 今の家を壊すには、「おいしい」「もったいない」
- 2位 両親との同居を考慮して2世帯リフォームをした
- 3位 同じ大きさの家を建替えるよりも費用がかからない
- 4位 子供の結婚や生誕をきっかけに……
- 5位 耐震補強をして、次世代まで継ぎたい

松江店営業エリア
松江市・出雲市
安来市・雲南市
奥出雲町

現地調査
プラン作成
見積作成
無料

増改築プラザにおまかせ頂いているお客様の**70%以上**が大型リフォーム・増改築・リノベーション・建替えとなっています。



増改築 PLAZA 増改築プラザ 松江店 松江市袖師町2番32号 TEL0852-61-0777

パソコンからは、こちら <http://n-zoukaichiku.jp>
増改築プラザ 検索
定休日:毎週水曜日、第二火曜日

西日本ホーム株式会社
一般建設業許可番号 国土交通大臣(般-28)18110号
広告有効期限:平成29年4月末日