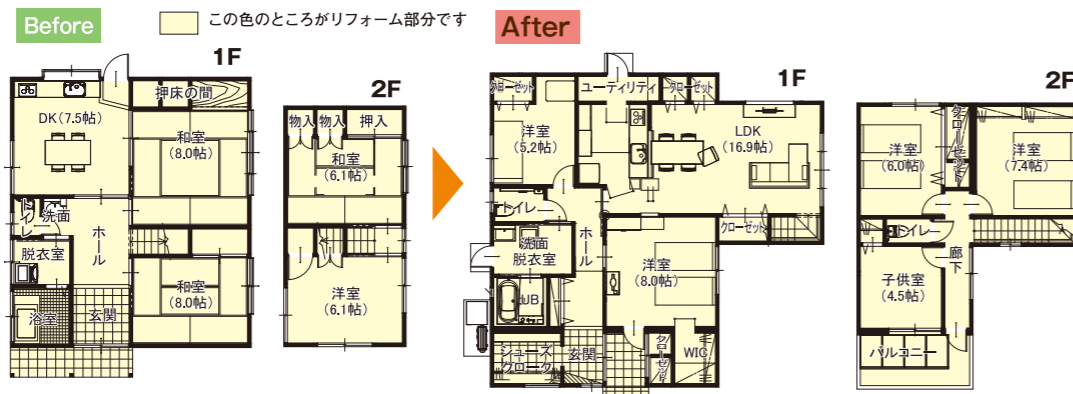
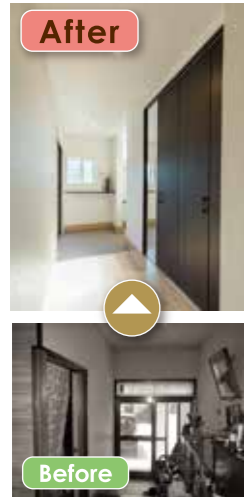


# 増改築プラザのリフォーム実例

安来市 K様邸

## 家族と共に成長していく家

工期	4か月
リフォーム面積	146.94㎡
工法・構造	在来工法

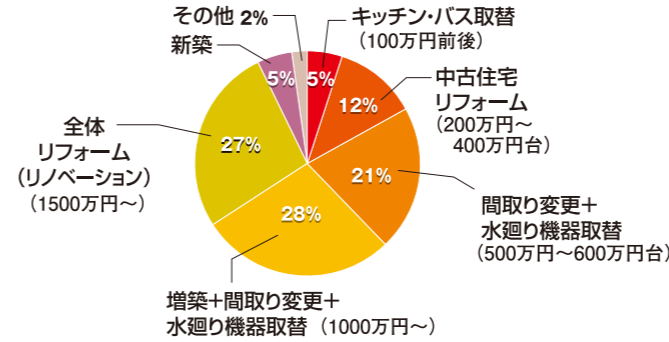


家族と共に成長していく家  
 離れの2階に住むU様夫婦は、奥様の妊娠をきっかけにリフォームを考えられました。2階の寝室兼リビングのお部屋から1階に17畳のLDKを設け、広々とした空間で仲良く家族が過ごせるようにご提案。さらに納戸やパントリー等の収納も奥様の動線上に考え、無駄を無くし機能的になりました。階段の上がるには必ずLDKを通るようにし、奥様が家族の帰りがわかるように、動線の壁の所々に小さな小物・写真を飾る様にしました。仲良くご夫婦がお子様とさらに仲良く過ごせるお家に生まれ変わりました。

# 増改築プラザのリフォーム実績

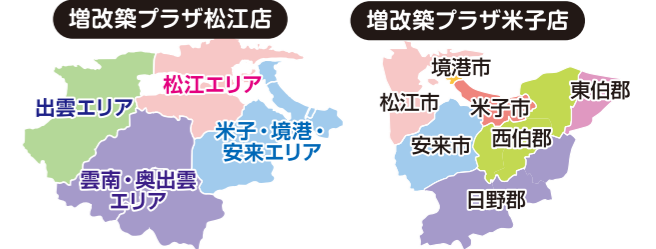
## ■施工実績

増改築プラザにおまかせ頂いているお客様の**70%以上**が大型リフォーム・増改築・リノベーション・建替えとなっています。



## ■営業エリア

島根県東部・鳥取県西部エリアをカバーしています。



## ■リフォーム実績

島根県東部・鳥取県西部 施工件数 **1,160件**

## ジェルコリフォームデザインコンテスト 2年連続受賞!

**JERCO** 一般社団法人 日本住宅リフォーム産業協会  
 第25回 ジェルコリフォームデザインコンテスト2017  
 中四国地方最優秀賞 受賞  
 中四国地方奨励賞  
 中四国地方佳作賞

**JERCO** 一般社団法人 日本住宅リフォーム産業協会  
 第24回 ジェルコリフォームデザインコンテスト2016  
 全国大会新人賞 受賞  
 中四国地方優秀賞  
 中四国地方奨励賞



## LIXILメンバーズコンテスト 3年連続受賞!

LIXIL MEMBERS CONTEST 2017  
 (株)LIXIL主催住宅コンテスト リフォーム部門  
 地域最優秀賞受賞

LIXIL MEMBERS CONTEST 2016  
 (株)LIXIL主催住宅コンテスト リフォーム部門  
 地域優秀賞受賞

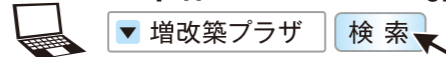
LIXIL MEMBERS CONTEST 2015  
 (株)LIXIL主催住宅コンテスト リフォーム部門  
 地域最優秀賞受賞

平均工事単価 ランキング※  
**第5位**  
 リフォーム産業新聞2017年9月26日号  
 ※年間工事件数100件以上の企業が対象。リフォーム売上高を年間工事件数で割って算出

**増改築 PLAZA** 増改築プラザ 米子店  
 米子市皆生3丁目12-11 TEL 0859-36-8088

定休日: 毎週水曜日、第二火曜日  
 営業時間: 10:00~18:00

パソコンからは、こちら <http://n-zoukaichiku.jp>



ぜひお気軽にお立ち寄り下さい!

西日本ホーム株式会社  
 松江市袖師町2番32号

一般建設業許可番号 国土交通大臣(般-28)18110号  
 宅地建物取引業者 免許番号 国土交通大臣(2)第8218号

広告有効期限:平成30年7月末日