

増改築プラザのリフォーム実例

松江市
I様邸

吹き抜けのある明るく広いLDKを!

— 家族がいっしょに過ごすLDK —

築48年の母屋が、暗く・間取りが悪く使いにくいという相談を受け、プラン設計をスタートしました。LDKには吹き抜けをつくり、間取り変更をすることで、明るく開放感があり2階からもLDKの動きがわかるように考慮しました。また、対面キッチン前にデスクスペースをつくり、家族一緒に長くすごせる空間としました。



After



Before



After

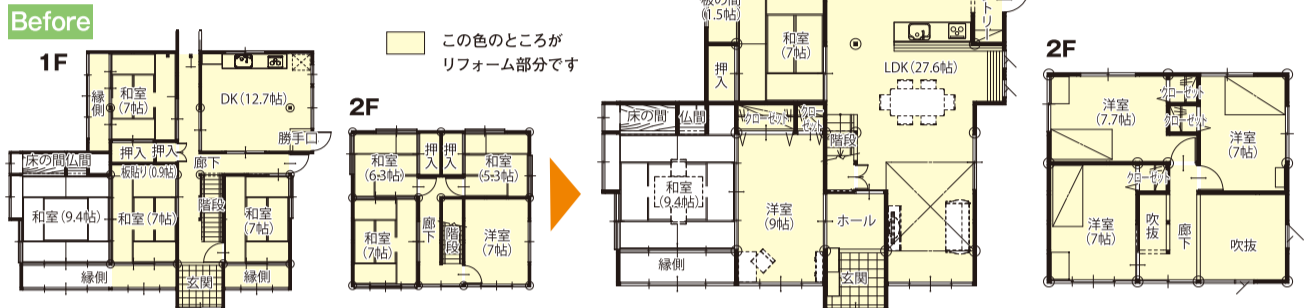


Before



After

工期	120日
リフォーム面積	148.00㎡
工法・構造	木造



雲南市
T様邸

高天井で解放感あるリビングに

— 思い出の詰まった住まいの再生 —

住み慣れたご主人のご実家を、3世帯で暮らせる家にリフォームか建て替へかで悩みながらスタートしました。ご両親から受け継いだ大切な家の間取りをベースに、プラン、内観、外観、断熱、耐震を見直し、新築のような性能と心地よさを兼ね備えた家へ生まれ変わりました。



After



Before



After

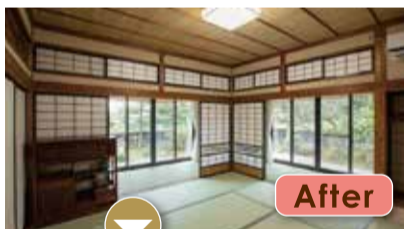


Before

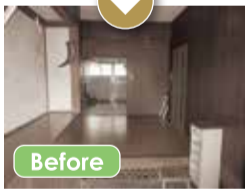
工期	150日
リフォーム面積	220.00㎡
工法・構造	木造



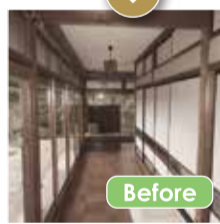
After



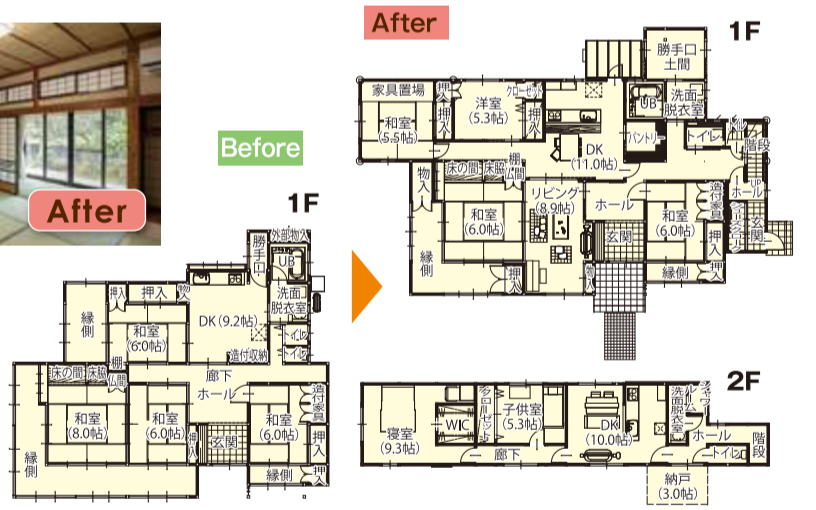
After



Before



Before



増改築プラザの

リフォーム実績



シェルコ
全国大会
奨励賞

松江市 T様邸



シェルコ
中四国地方
優秀賞

松江市 I様邸



シェルコ
中四国地方
奨励賞

松江市 T様邸

■有資格者／

- 二級建築士……………6人
- 一級建築施工管理技士……………3人
- 二級建築施工管理技士……………1人
- 古民家鑑定士……………1人
- 耐震技術認定者……………3人
- インテリアコーディネーター……………3人
- 色彩コーディネーター……………1人
- 第二種電気工事士……………1人
- 測量士補……………1人
- 福祉住環境コーディネーター……………3人
- 宅地建物取引士(宅建)……………1人

増改築
PLAZA

増改築プラザ®

定休日:毎週水曜日、第二火曜日

松江店
米子店

松江市袖師町2番32号

米子市皆生3丁目12-11

TEL0852-61-0777

TEL0859-36-8088

パソコンからは、こちら <http://n-zoukaichiku.jp>

増改築プラザ 検索

西日本ホーム株式会社
一般建設業許可番号 国土交通大臣(大-28)18110号

広告有効期限:平成29年6月末日