

# 増改築プラザのリフォーム実例



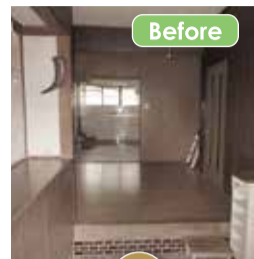
雲南市 T様邸

高天井で解放感あるリビングに



After

二階増築。



Before



Before

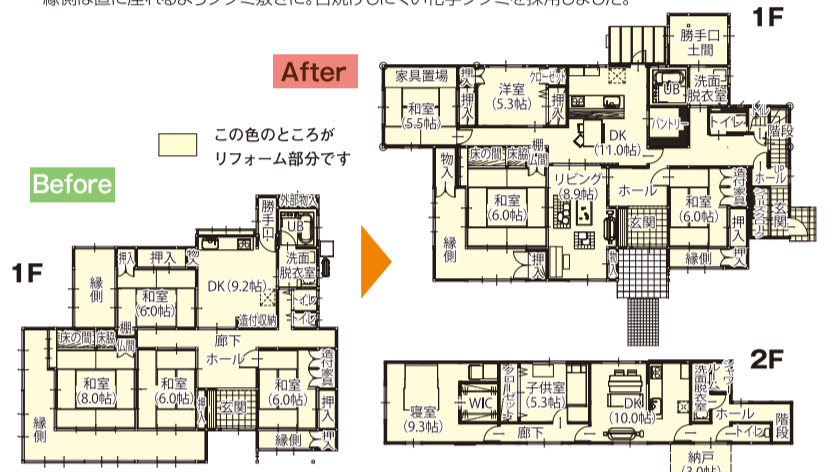


Before



After

縁側は直に座れるようタタミ敷きに、日焼けしにくい化学タタミを採用しました。



After

リフォーム前は暗さが気になっていた玄関は、上部に天窓を設置することで、気持ちよくお客様をお出迎えすることができる玄関になりました。

## 部分共有型二世帯

出雲市 I様邸

## 吹き抜けのある、明るく広いリビング

重量鉄骨造を利用して16畳の広いリビングスペースを確保。リビングは間接照明にもこだわり、シーン毎で照明をコントロール出来る機器を設置しました。吹抜けを設置したので、断熱材の性能にもこだわりました。



After



Before



After



Before



After



After



Before

工期	130日
リフォーム面積	224.00㎡
工法・構造	重量鉄骨



**\*担当者より** 重量鉄骨造ということもあり、寒さ対策と暑さ対策が設計のポイントにもなりました。また、比較的自由に間取りが設計できたので、お客様のイメージに近いものが出来あがったか感じております。

## 増改築プラザのリフォーム実績

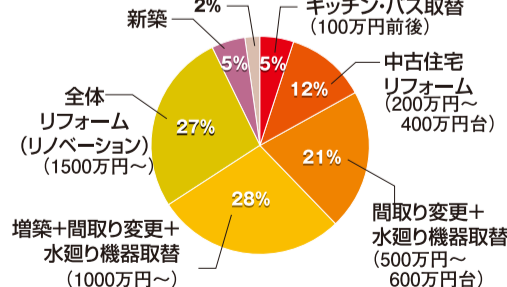
増改築プラザにおまかせ頂いているお客様の**70%以上**が大型リフォーム・増改築・リノベーション・建替えとなっています。

### 営業エリア

島根県東部・鳥取県西部エリアをカバーしています。



### 施工実績



### リフォーム実績 / 島根県東部・鳥取県西部 施工件数

**1160件**

### 有資格者 /

二級建築士	6人	色彩コーディネーター	1人
一級建築施工管理技士	3人	第二種電気工事士	1人
二級建築施工管理技士	1人	測量士補	1人
古民家鑑定士	1人	福祉住環境コーディネーター	3人
耐震技術認定者	3人	宅地建物取引士 (宅建)	1人
インテリアコーディネーター	3人		

### お打ち合わせからアフターサービスまで。安心・納得のスケジュール



ここまで **無料**

お気軽にご相談下さい

増改築 PLAZA

増改築プラザ

松江店

松江市袖師町2番32号  
TEL0852-61-0777

パソコンからは、こちら <http://n-zoukaichiku.jp>  
増改築プラザ 検索  
定休日:毎週水曜日、第二火曜日

西日本ホーム株式会社  
一般建設業許可番号 国土交通大臣(股-28)18110号

広告有効期限:平成29年7月末日